

Montageanleitung: Profi-Haft 145

Montageset für Spiegel bis max. 1m² und max. 15 Kg Gewicht

(für größere Spiegel können mehrere Sets kombiniert werden, je 1 Set Profi-Haft 145 pro angefangenem m² Spiegelfläche. Gewichtsangaben gelten für die Verklebung auf dem Spiegelbelag!. Bei der Verwendung auf Glasoberflächen oder Dibondflächen halbiert sich die Tragkraft).

Inhalt: 2 Kiemenbleche (A), 2 glatte Bleche (B), 4 Magnete, 4 Senkkopfschrauben, 4 Dübel, 1 Anleitung.

Vorbereitung:

Legen Sie die Aufhängeposition an der Wand fest (z.B. durch Anzeichnen der Spiegelecken).

Arbeiten auf dem Spiegelbelag: ①

Legen Sie den Spiegel auf eine ebene, saubere, schützende Unterlage. Reinigen Sie den Spiegelbelag mit einem geeigneten silikon- und tensidfreien Reinigungsmittel, heißem Wasser (min. 50°C), Spiritus, oder sonstigen geeigneten Reinigungsmitteln. Verträglichkeit mit Belag vorher prüfen! Die Fläche muss sauber, trocken, fettfrei und frei von Beschichtungen oder Rückständen einer die Verklebung beeinträchtigenden Substanz sein.

Verklebung der Spiegelbleche auf dem Spiegelbelag: (A)

In den Räumen wo die Verklebung erfolgt, darf nicht mit Silikon spray gearbeitet werden. Beide Klebeflächen (Blech und Spiegel) müssen Raumtemperatur haben.

OBEN: Kiemenbleche (A) - Jeweils 10 cm vom **oberen** und vom seitlichen Rand.

UNTEN: glatte Bleche (B) - Jeweils 10 cm vom **unteren** und vom seitlichen Rand.

Markieren Sie die Positionen mit einem **weichen** Bleistift auf dem Spiegelbelag. Ziehen Sie die Schutzfolie von der Klebefläche der Spiegelbleche ab. Drücken Sie die Bleche (**A1 + B1**) gleichmäßig und kräftig mit der Klebefläche für 20 Sekunden auf der Spiegellrückseite an (25 Kg Druck pro angefangene 100 cm², bei 200 cm² Blech, 50 Kg Druck auf das ganze Blech oder je 100 cm² Blech 25 Kg Druck). Zusätzlich sind die Bleche mit einer umlaufenden Spiegel-Silikon-Naht zu versehen (z.B. 020kkskt). Anschließend mindestens 30 Minuten nicht belasten.

Arbeiten an der Wand: ②

Setzen der Magnete:

OBEN: Bohren Sie 13,7 cm vom oberen und 15 cm vom seitlichen Rand der gedachten Spiegelposition die Löcher für die Dübel (Bohrer 6 mm).

UNTEN: Bohren Sie jeweils 15 cm vom unteren und seitlichen Rand der gedachten Spiegelposition die Löcher für die Dübel.

Schrauben Sie nun die oberen Magnete handfest und die unteren Magnete fest (**wichtig: Stellung wie abgebildet und mit der Metallplatte zur Wand**). Überprüfen Sie, ob sich alle Magnete zueinander im Lot befinden. Unebenheiten der Wand gleichen Sie durch Unterfüterung der Magnete aus.

Aufhängen und Ausrichten des Spiegels: Nehmen Sie den Spiegel und halten ihn so an die Magnete, dass diese mittig und fest auf den Blechen sitzen. Ziehen Sie dann den Spiegel vorsichtig nach unten, bis die Kiemen der oberen Bleche auf den Magnetkanten sitzen. Überprüfen Sie die Position des Spiegels mit der Wasserwaage. Durch Drehen der oberen Magnete können Sie Höhenunterschiede ausgleichen. Anschließend schrauben Sie die oberen Magnete endgültig fest.

Abnehmen des Spiegels: Greifen Sie im unteren Drittel mit 2 Händen hinter den Spiegel und ziehen ihn gleichmäßig entweder zur Seite oder nach oben (bis die Kraft der Magnete nachlässt) danach ziehen Sie den Spiegel zu sich zu sich heran.

Hinweis: Das Aufhängen der Spiegel muss nach der technischen Richtlinie Nr. 11 für das Glaserhandwerk erfolgen. Berücksichtigen Sie ebenfalls die DIN 1036.

Achtung: Alle mirror tec Spiegelbefestigungen sind für die Montage in Feuchträumen geeignet. Auch anwendbar im Außenbereich, wenn dieser nicht direkt der Witterung ausgesetzt ist (Temperaturbereich +0° bis kurzzeitig +40°C)!

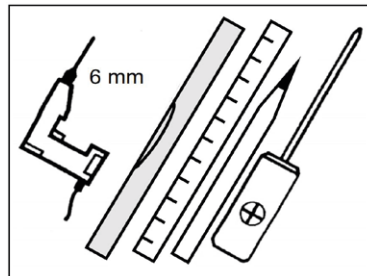
- Keine dauerhafte Bestrahlung der Klebeflächen durch Leuchtkörper oder Sonneneinstrahlung
- Der Spiegel muss spannungsfrei montiert werden
- Verklebung der Spiegelbleche muss vor dem Aufhängen des Spiegels 30 Minuten ruhen
- Spiegelbelag muss sauber, trocken, fettfrei und frei von Beschichtungen oder Rückständen einer die Verklebung beeinträchtigenden Substanz sein.
- Antikspiegel nur mit mechanischer Sicherung aufhängen

Lagerfähigkeit: 18 Monate garantiert. Es gilt das Verwendbarkeitsdatum auf der Originalverpackung (s. Datumslabel auf der Verpackung). Nach Erreichen des Verwendbarkeitsdatums sind die Bleche nicht mehr zu verwenden!

Haftung: Herstellerhaftung erfolgt nach Produkthaftungsgesetz. Haftung ausgeschlossen bei fehlerhaften Gebrauch des Produktes.

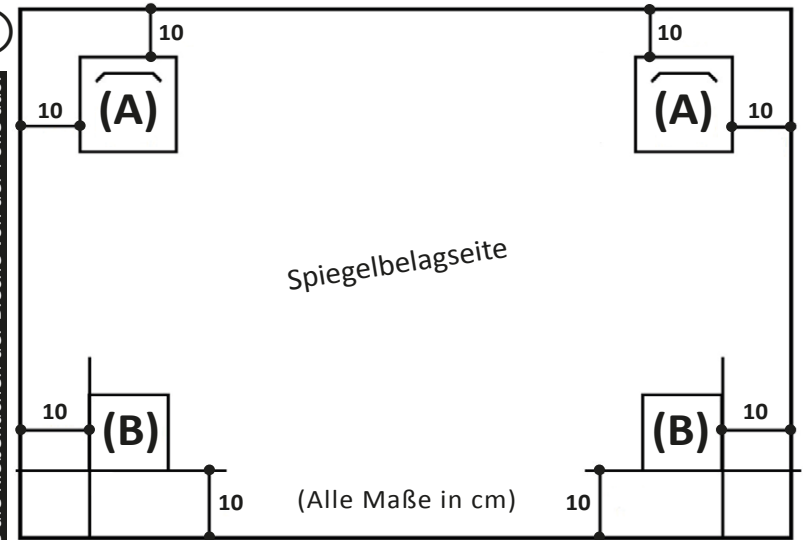
Haftungsausschluss: Die vorliegenden Informationen und Anleitungshinweise in Wort und Bild gelten als unverbindliche Hinweise. Diese befreien Sie nicht von einer eigenen Prüfung. Der Verkauf unserer Produkte erfolgt nach Maßgabe unserer jeweils aktuellen Allgemeinen Verkaufs- und Lieferbedingungen.

Hinweis auf notwendige Fähigkeiten: Dieses Produkt ist nicht dafür bestimmt, durch Personen (einschließlich Kinder) mit eingeschränkten physischen, sensorischen oder geistigen Fähigkeiten verarbeitet zu werden.



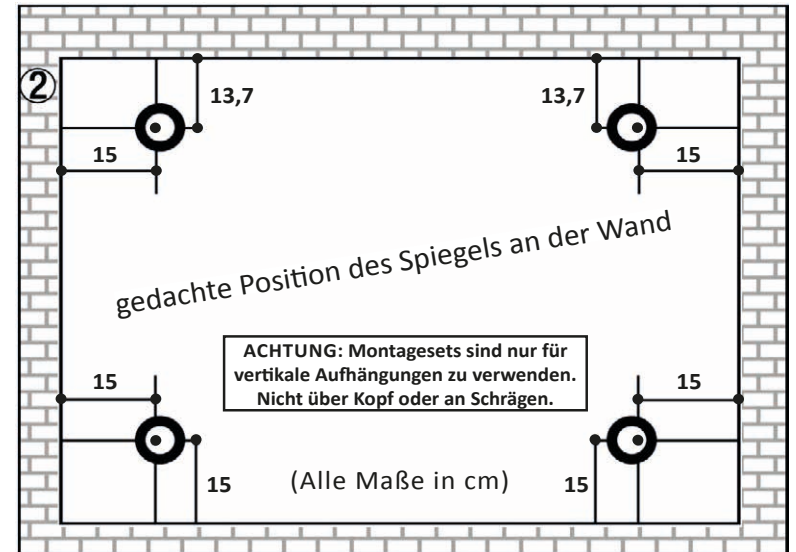
①

Für werkseitig mit Splitterschutzfolie beschichtete Spiegel (z. B. Mirox Safe Spiegel) ist dieses Set nicht geeignet! Beschichten Sie einen Spiegel nachträglich mit Splitterschutzfolie, so sparen Sie die Klebeflächen der Bleche von der Folie aus.



WICHTIG:
Jedes Blech auf der ganzen Fläche für 20 Sekunden kräftig andrücken (25 Kg / 100 cm² Druck) und anschließend die Verklebung 30 Minuten ruhen lassen!

Für Feuchträume geeignet.



ACHTUNG: Montagesets sind nur für vertikale Aufhängungen zu verwenden. Nicht über Kopf oder an Schrägen.

